

鳥取大学農学部附属農場累年気象報

(1956年～1965年)

小 原 隆 三 (鳥取大学農学部附属農場)

Reports of the Meteorological Observations from 1956 to
1965 at the Experimental Farm of Faculty of Agriculture,
Tottori University

Ryuzo KOBARA

(Agricultural Experimental Station, Faculty of Agriculture, Tottori University)

1966年9月30日受理

この度、大学が鳥取市湖山町へ移転した。この機会に著者は、鳥取市吉方、旧鳥取大学農学部附属農場(東経 $134^{\circ}15'$ 、北緯 $35^{\circ}29'$ 、標高約5m)に於いて気象観測を行った資料を、農学研究上の参考資料として、又利用を便ならしめるためにとりまとめ報告する次第である。

本報告は1956年より1965年までの10カ年間にわたり観測を行った気温、湿度、降水量、蒸発量、日照時数、雲量、地温等について総括したものである。

なお、本報告をまとめるに当り種々ご便宜を与えられた若木農場長、山根主宰に深謝すると共に、ご協力頂いた農場職員の方々にお礼申し上げる。

解 説

1. 気温： 午前9時現在の測定である。最高及び最低は午前9時から翌日の午前9時までの1日間におけるものを測定し、平均気温は両者の平均値で表わした。単位は $^{\circ}\text{C}$ である。
2. 湿度： 関係湿度で午前9時現在の測定。

3. 降水量： 降水量とは天空より落下する液体、固体にかかわらず雨水となるものをいい、午前9時から翌日の午前9時までの1日間の降水量を mm で示した。
4. 蒸発量： 水面蒸発量をいい、午前9時から翌日の午前9時までの1日間に蒸発した量を mm で示した。
5. 日照時数と日照率： 日照時数は太陽の照した時間数で10進法によって表し、測定はジョルダン日照計を用いた。日照率とはその土地の可照時数で日照時数を割り100分率で示したものである。
6. 雲量： 全天を10として、その中で雲の占める割合をもって示し、0～2を快晴、3～7を晴、8～10を曇天とする。但し午前9時現在の観測である。
7. 地温： 地下10 cm 、20 cm (地下を-をもって示す)の地温を午前9時現在測定したもの、単位は $^{\circ}\text{C}$ で示した。

観 測 結 果

以下に各気象要素の観測結果を総括して掲げる。

第1表 平均気温

年\月	1	2	3	4	5	6	7	8	9	10	11	12	年平均
1956	3.8	2.6	7.8	12.3	16.8	21.7	25.9	24.8	22.6	16.7	10.6	4.4	14.2
1957	5.2	2.8	5.1	12.8	16.1	20.0	24.9	26.4	20.1	15.6	12.0	7.2	14.0
1958	4.1	5.0	7.2	12.8	16.3	21.4	25.5	25.2	22.3	15.7	11.2	8.4	14.6
1959	3.7	7.1	8.5	13.1	17.3	21.0	25.7	26.5	23.4	17.0	12.5	7.2	15.3
1960	3.7	5.7	8.4	11.0	17.6	21.3	25.5	26.9	22.7	16.3	12.0	6.1	14.8
1961	2.6	2.4	7.5	12.5	17.7	21.0	27.2	27.2	23.6	18.0	12.0	6.8	14.9
1962	3.0	4.0	6.7	11.2	16.6	19.2	25.7	26.2	22.2	15.1	10.8	7.2	14.0
1963	-0.1	1.4	6.0	12.5	17.4	21.3	26.2	25.7	20.6	15.4	10.5	7.2	13.7
1964	5.2	2.2	5.7	14.7	16.8	20.4	25.9	27.1	21.7	15.3	10.6	6.4	14.3
1965	3.2	2.7	5.0	9.5	16.3	19.6	24.6	26.1	19.8	14.7	11.8	5.5	13.2
平均	3.4	3.6	6.8	12.2	16.9	20.7	25.7	26.2	21.9	16.0	11.4	6.6	14.3
標準偏差	1.50	1.81	1.30	1.40	0.57	0.84	1.27	0.79	1.33	1.01	0.74	1.11	0.62

第2表 平均最高気温

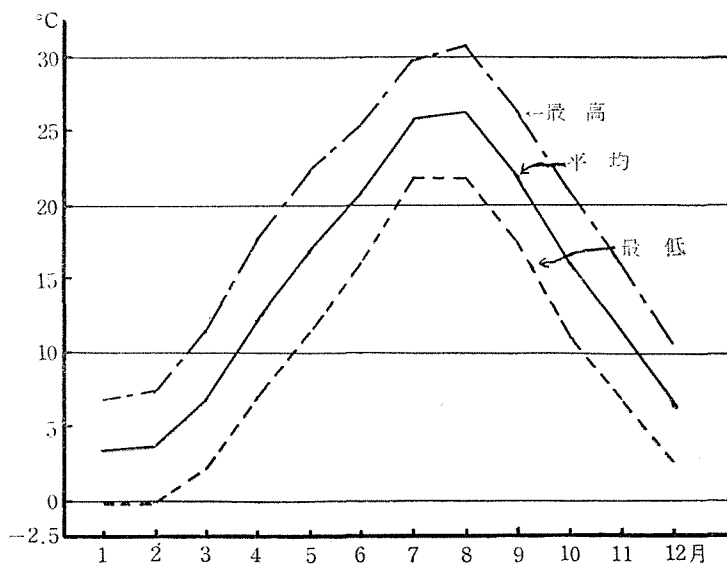
年\月	1	2	3	4	5	6	7	8	9	10	11	12	年平均
1956	7.1	6.2	11.5	17.8	22.1	26.2	30.1	29.3	27.1	21.4	15.0	7.5	18.4
1957	9.2*	5.9	9.1	18.1	21.7	24.6	28.4	30.7	24.5	20.6	17.2*	11.2	18.4
1958	7.6	9.2	11.9	18.3	22.4	26.7*	29.7	29.1	26.2	20.1	15.8	12.2*	19.1
1959	7.1	10.9*	13.0	18.7	22.6	25.8	29.7	30.8	27.8*	22.1*	17.2*	11.5	19.8
1960	6.8	10.4	13.2*	16.2	23.0	25.8	29.9	31.9*	27.3	21.1	16.8	10.4	19.4
1961	5.9	6.2	12.3	17.6	23.3*	25.6	31.0	31.4	27.8	22.1*	16.4	10.5	19.2
1962	6.2	8.0	11.4	16.4	22.6	23.7	29.6	30.5	26.9	20.0	14.7	11.4	18.5
1963	3.2	5.3	11.1	18.0	21.3	25.2	30.5*	30.0	25.5	19.5	15.0	11.5	18.0
1964	8.8	5.3	10.6	19.3*	23.3*	25.5	30.1	31.9*	25.8	20.3	15.3	10.8	18.9
1965	7.0	6.5	10.3	14.5	21.8	25.0	28.2	31.2	24.2	20.9	16.6	9.4	18.0
平均	6.9	7.4	11.4	17.5	22.4	25.4	29.7	30.7	26.3	20.8	16.0	10.6	18.8
標準偏差	1.66	2.35	1.25	1.41	0.60	0.84	0.86	0.98	1.29	0.88	0.94	1.35	0.61

〔註〕 * 印は10カ年間で各月別平均最高気温の最高を示す。

第3表 平均最低気温

年\月	1	2	3	4	5	6	7	8	9	10	11	12	年平均
1956	0.6	-1.0	4.1	6.8	11.5	17.2	21.7	20.2*	18.0	12.0	6.1	1.2*	9.9
1957	1.1	-0.2	1.0	7.5	10.5	15.3	21.3	22.0	15.7	10.7	6.7	3.2	9.6
1958	0.5	0.7	2.4	7.3	10.2*	16.1	21.2	21.2	18.4	11.3	6.7	4.6	10.1
1959	0.2	3.2	3.9	7.5	12.0	16.1	21.7	22.1	18.9	11.9	7.7	2.9	10.7
1960	0.5	0.9	3.6	5.7	12.2	16.8	21.2	21.9	18.1	11.5	7.2	1.8	10.1
1961	-0.6	-1.4	2.8	7.4	12.1	16.4	23.4	23.1	19.3	14.0	7.5	3.0	10.6
1962	-0.2	0.1	2.0	6.0	10.6	14.6	21.8	21.8	17.4	10.1	6.9	3.1	9.5
1963	-3.5	-2.4*	0.8	7.1	13.5	17.4	21.9	21.4	15.7	10.7	6.0	2.8	9.3
1964	1.6	-1.0	0.8	10.1	10.3	15.4	21.7	22.2	17.7	10.3	5.9*	2.0	9.8
1965	-0.7*	-1.2	-0.3*	4.4*	10.8	14.3*	21.0*	20.9	15.3*	8.4*	7.1	1.6	8.5
平均	-0.1	-0.2	2.1	7.0	11.4	16.0	21.7	21.7	17.5	11.1	6.8	2.6	9.8
標準偏差	1.41	1.57	1.51	1.49	1.07	1.05	0.63	0.8	1.41	1.47	0.62	0.99	0.64

〔註〕 * 印は10カ年間で各月別平均最低気温の最低を示す。



第1図 自1956年平均, 最高, 最低気温
至1965年

第4表 1956年~1965年に於ける最高気温, 最低気温及び最大較差(日)

項目		月	1	2	3	4	5	6	7	8	9	10	11	12
最高気温	最大		19.4	18.5	23.6	27.5	31.7	34.2	36.8	36.0	33.0	29.8	26.4	20.1
	起年		'64	'60	'56	'56	'60	'58	'56	'60	'58, '59	'61	'59	'59
	平均		13.4	13.6	21.0	25.3	29.4	31.5	34.5	34.5	31.4	26.4	22.4	17.4
最低気温	最小		- 8.1	- 8.5	- 5.0	- 3.9	0.4	6.3	16.6	12.0	7.7	2.1	0.1	- 4.0
	起年		'62	'61	'58	'63	'65	'65	'57	'56	'64, '65	'56	'60, '61	'65
	平均		- 5.5	- 5.0	- 3.3	- 1.2	4.2	9.3	17.6	16.3	9.6	4.6	0.9	- 1.8
最大較差	最大		15.1	19.7	19.8	24.4	20.8	20.7	15.8	16.3	16.7	19.6	17.6	16.9
	起年		'57	'59	'60	'64	'57	'60	'58	'57	'62	'64	'60	'59
	平均		13.0	14.8	18.7	20.3	19.3	17.6	13.3	14.2	15.2	16.5	16.3	14.6

10カ年間に於けるレコード

最高気温	36.8	1956年7月22日
最低気温	- 8.5	1960年2月2日
最大較差	24.4	1963年4月5日

第5表 1956年~1965年に於ける気温の階級別総日数

項目		月												合計	
		1	2	3	4	5	6	7	8	9	10	11	12		
日	最	≦ 0°C	141	134	89	21								40	423
		≦ -5°C	18	12	1										31
	低	≧ 25°C						2	11	11	2				26
数	最	≦ 0°C	3	3											6
		≧ 25°C				11	83	138	135	94	148	31	1		641
		≧ 30°C					2	23	152	195	48				420
	高	≧ 35°C							6	11					17

第6表 気 温 (9時)

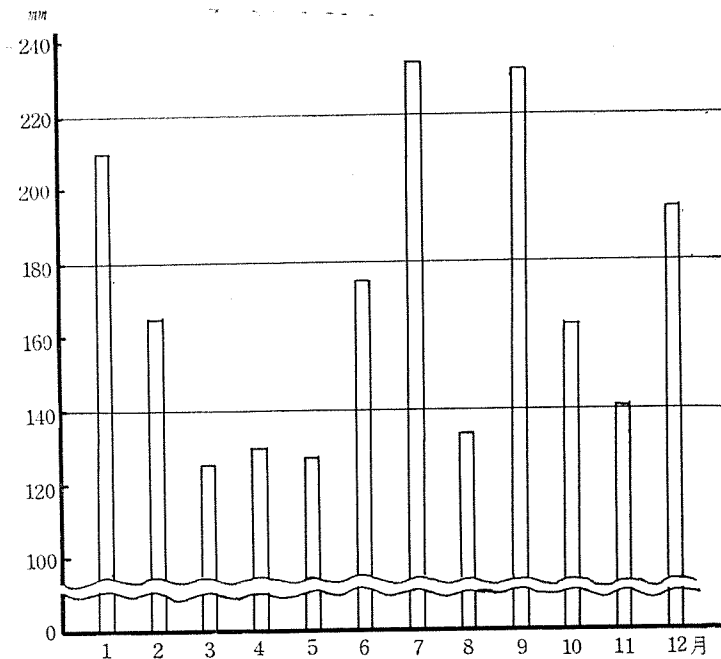
年	月												年平均
	1	2	3	4	5	6	7	8	9	10	11	12	
1956	3.5	2.7	8.4	14.4	18.4	24.4	26.7	25.9	24.1	17.2	10.6	4.3	14.9
1957	4.6	2.9	5.3	14.6	18.0	21.7	25.0	27.4	21.7	16.4	12.2	6.9	14.7
1958	3.9	4.4	8.3	14.5	18.7	23.8	26.8	26.0	23.1	16.3	11.0	8.3	15.4
1959	3.7	7.1	9.5	15.1	19.5	22.5	26.7	27.7	24.3	17.5	12.8	6.6	16.1
1960	3.8	4.9	8.8	12.9	18.9	22.9	26.3	28.1	23.2	16.9	12.0	5.8	15.4
1961	2.6	2.4	7.7	14.3	19.9	22.5	28.2	28.7	24.9	18.8	12.6	7.0	15.3
1962	3.0	3.7	7.7	13.3	19.2	21.1	27.1	27.8	23.9	16.4	11.0	7.5	15.1
1963	0.5	2.0	7.3	14.8	18.4	22.3	27.7	26.8	21.6	16.4	11.2	7.4	14.1
1964	5.8	2.6	7.1	15.9	20.0	22.2	27.9	29.0	22.8	16.8	11.3	6.6	15.7
1965	3.3	2.9	6.0	11.0	19.1	22.0	25.6	27.7	20.5	15.8	12.9	6.1	14.4
平均	3.5	3.6	7.6	14.1	19.0	22.3	26.8	27.5	23.0	16.9	11.8	6.7	15.2

第7表 平 均 湿 度

年	月												年平均
	1	2	3	4	5	6	7	8	9	10	11	12	
1956	88.0	86.1	84.0	78.2	88.1	86.7	84.8	83.4	84.4	53.4	87.9	78.2	81.9
1957	80.2	81.3	73.4	71.0	72.9	78.2	85.6	77.1	77.6	82.2	79.0	80.4	78.2
1958	82.5	79.6	74.9	71.1	71.6	69.0	80.5	91.2	92.8	85.1	82.0	73.6	79.5
1959	80.0	79.2	71.0	66.5	68.3	73.5	83.4	81.7	79.5	82.1	82.4	79.9	77.3
1960	81.6	79.4	75.1	66.3	72.0	83.9	82.2	74.2	83.8	83.7	83.6	84.0	79.2
1961	76.0	71.5	68.1	67.8	71.2	74.7	74.2	73.6	81.3	83.1	79.0	78.6	74.9
1962	81.9	80.3	70.6	70.8	65.7	80.4	76.3	74.3	75.7	82.0	83.3	75.9	76.5
1963	82.0	76.9	69.5	65.2	83.8	85.3	74.3	78.9	81.2	82.3	78.5	79.0	78.1
1964	80.2	84.5	75.6	83.1	67.9	75.7	75.5	72.8	86.0	87.4	86.6	82.3	79.8
1965	74.9	8.1	69.5	72.0	69.4	76.1	83.4	71.6	86.8	83.5	79.4	76.2	70.9
平均	80.7	72.7	73.2	71.2	73.1	78.3	80.0	77.9	82.9	80.5	82.2	78.8	77.6

第8表 降 水 量

年	1	2	3	4	5	6	7	8	9	10	11	12	全 年
1956	213.1	204.5	178.1	71.5	73.0	209.1	182.8	149.2	160.2	131.9	169.3	198.0	1940.7
1957	175.1	170.2	126.6	108.8	149.5	159.6	345.8	129.9	115.1	120.9	62.9	157.5	1821.9
1958	172.2	139.1	143.4	163.0	111.1	104.8	214.6	310.3	175.4	163.2	172.0	123.3	1992.4
1959	186.9	148.6	64.9	135.7	116.4	152.8	215.3	93.7	412.2	192.5	118.8	326.3	2164.1
1960	404.8	130.1	156.2	91.3	132.9	83.0	177.8	83.7	172.4	167.9	187.3	268.0	2055.4
1961	149.4	174.3	91.1	127.1	71.9	241.9	108.4	140.6	302.6	370.2	108.8	250.1	2136.4
1962	233.7	143.4	81.8	145.4	120.9	189.4	107.1	127.0	119.0	197.8	170.6	81.5	1717.6
1963	194.1	229.1	133.7	148.4	245.0	295.7	139.1	147.8	117.8	101.9	99.9	80.0	1932.5
1964	168.1	166.2	103.9	170.7	66.9	152.0	367.1	146.9	223.2	133.0	180.8	233.8	2118.6
1965	196.7	148.0	162.8	137.6	188.5	163.1	483.6	12.7	527.5	51.6	142.7	234.8	2449.6
平 均	209.4	165.4	124.9	130.0	127.6	175.1	234.2	134.2	232.5	163.1	141.3	195.3	2032.9
標準偏差	64.30	31.08	37.26	31.25	55.99	62.54	124.58	75.02	139.94	84.87	41.75	82.57	203.74
C.V.	30.71	18.79	29.83	24.04	43.88	35.72	53.24	55.90	60.19	52.04	29.55	42.28	10.02



第2図 自 1956 年 至 1965 年 降 水 量

第9表 1956年~1965年に於ける月別最大及び最小降水量

項目	月	1	2	3	4	5	6	7	8	9	10	11	12
最大降水量		404.8	229.1	178.1	170.7	245.0	295.7	483.6	310.3	527.5	370.2	187.3	326.3
同上起年		'60	'63	'56	'64	'63	'63	'65	'58	'65	'61	'60	'59
10カ年平均降水量		209.4	165.4	124.9	130.0	127.6	175.1	234.2	134.2	232.5	163.1	141.3	195.3
最小降水量		149.4	130.1	64.9	71.5	66.9	83.0	107.1	12.7	115.1	51.6	62.9	80.0
同上起年		'61	'60	'59	'56	'64	'60	'62	'65	'57	'65	'57	'63

第10表 1956年~1965年に於ける最高降水量(日量)

項目	月	1	2	3	4	5	6	7	8	9	10	11	12
最高降水量		100.9	55.3	35.9	67.8	57.4	75.5	103.7	60.2	238.1	70.9	56.7	58.8
同上起年		'60	'59	'60	'61	'65	'61	'56	'58	'59	'61	'64	'60

10カ年間に於ける日降水量の最高レコード 238.1mm 1959年9月26日

第11表 降 水 日 数

年	月	1	2	3	4	5	6	7	8	9	10	11	12	全年
1956		24	21	23	11	17	19	18	14	20	18	27	24	236
1957		27	26	24	19	17	12	24	15	19	17	20	28	248
1958		25	24	18	21	9	10	15	20	20	25	24	25	236
1959		27	17	21	20	18	15	18	13	14	20	19	24	226
1960		27	24	18	13	15	14	11	10	21	21	27	30	231
1961		28	26	19	15	14	19	14	18	21	19	20	24	237
1962		26	22	21	14	10	21	15	12	19	20	25	24	229
1963		28	26	17	19	24	27	12	16	27	26	28	25	275
1964		28	28	24	22	10	19	14	12	28	28	29	29	271
1965		31	26	27	24	19	17	22	8	21	19	27	26	267
平均		27.1	24.0	21.2	17.8	15.3	17.3	16.3	13.8	21.0	21.3	24.6	25.9	245.6
標準偏差		2.0	3.16	3.32	4.24	4.69	4.90	4.24	3.61	4.00	3.74	3.74	2.24	18.57
C.V.		7.38	13.16	15.66	23.82	30.65	28.32	26.01	26.16	19.05	17.56	15.20	8.65	7.56

第12表 1956年~1965年に於ける月別最大及び最小降水日数

項目	月	1	2	3	4	5	6	7	8	9	10	11	12
最大降水日数		31	28	27	24	19	27	24	20	28	28	29	30
同上起年		'65	'64	'65	'65	'65	'63	'57	'58	'64	'64	'64	'60
10カ年平均降水日数		27.1	24.0	21.2	17.8	15.3	17.3	16.3	13.8	21.0	21.3	24.6	25.9
最小降水日数		24	17	17	11	9	10	11	8	14	17	19	24
同上起年		'56	'59	'63	'56	'58	'58	'60	'65	'59	'57	'59	'56, '59, '61, '62

第 13 表 1956年~1965年に於ける降水量別総日数

項目		月												全年
		1	2	3	4	5	6	7	8	9	10	11	12	
日 量	≧ 0.1mm	79	68	73	56	50	55	43	47	77	96	97	84	825
	≧ 1.0"	116	106	97	74	63	63	54	43	70	64	94	109	953
	≧ 10.0"	63	63	35	42	30	36	39	37	42	40	50	53	530
	≧ 30.0"	12	2	7	5	7	15	16	9	16	6	4	10	109
	≧ 50.0"	1	1	—	1	3	4	11	2	5	7	1	3	39
合 計		271	240	212	178	153	173	163	138	210	213	246	259	2456

第 14 表 降水強度 (全降水量/1.0mm以上の降水日数)

年	月												年平均
	1	2	3	4	5	6	7	8	9	10	11	12	
1956	11.22	12.03	9.89	8.94	8.11	16.08	16.62	13.56	10.68	14.66	11.29	11.65	11.98
1957	9.22	7.74	7.45	8.37	13.59	22.80	18.20	12.99	9.59	10.99	6.29	7.16	10.53
1958	11.48	8.69	10.24	12.54	13.89	11.64	19.51	18.25	10.32	13.60	13.23	8.22	12.45
1959	8.66	9.91	5.41	9.05	10.58	12.73	14.35	23.43	37.47	16.04	7.92	17.17	13.36
1960	15.57	8.13	12.02	8.30	14.77	7.55	19.76	10.46	11.49	16.79	11.02	13.40	12.46
1961	8.30	0.89	7.59	15.89	7.19	17.28	13.55	15.62	20.17	26.44	7.77	13.16	13.61
1962	11.13	8.44	6.29	12.12	12.09	12.63	10.71	14.11	13.22	16.48	9.48	5.82	10.74
1963	12.94	12.73	12.15	10.60	13.61	14.79	19.87	11.59	14.73	7.28	7.68	6.15	11.86
1964	8.85	8.75	7.33	12.19	13.38	16.89	36.71	18.36	13.95	8.87	11.30	14.61	13.00
1965	10.35	9.25	11.63	9.83	15.71	20.39	24.18	4.23	35.17	6.45	8.39	11.74	14.76
平均	10.77	9.66	9.00	10.78	12.29	15.28	19.35	14.26	17.68	13.76	9.44	10.91	12.48

第 15 表 1956年~1965年に於ける月別最大及び最小降水強度

項目	月											
	1	2	3	4	5	6	7	8	9	10	11	12
最大降水強度	15.57	12.73	12.15	15.89	15.71	22.80	36.71	23.43	37.47	26.44	11.30	17.17
同上起年	'60	'63	'63	'61	'65	'57	'64	'59	'59	'61	'64	'59
10カ年平均降水強度	10.77	9.66	9.00	10.78	12.29	15.28	19.35	14.26	17.68	13.76	9.44	10.91
最小降水強度	8.30	7.74	5.41	8.30	7.19	7.55	10.71	4.23	9.59	6.45	6.29	5.82
同上起年	'61	'57	'59	'60	'61	'60	'62	'65	'57	'65	'57	'62

第 16 表 平 均 蒸 發 量

年 \ 月	1	2	3	4	5	6	7	8	9	10	11	12	全年
1956	33.8	31.6	57.2	116.2	92.9	99.2	121.8	145.6	86.4	59.8	33.5	36.9	914.9
1957	36.4	27.2	63.6	87.6	118.5	116.3	85.7	135.0	78.6	69.7	39.8	32.5	890.9
1958	49.7	39.5	54.6	73.6	126.7	123.1	120.9	39.4	77.4	58.9	42.0	36.2	842.0
1959	31.9	38.3	76.9	98.6	80.4	103.3	122.7	110.9	106.1	72.0	38.4	32.7	912.2
1960	24.9	47.7	85.1	85.7	80.4	100.7	138.1	147.7	82.2	80.2	38.2	32.7	943.6
1961	33.4	44.7	62.8	89.6	113.7	91.7	161.8	144.7	95.5	68.6	53.7	35.8	996.0
1962	24.4	34.1	71.6	99.7	102.3	87.5	136.3	157.6	106.0	64.6	40.7	44.3	969.1
1963	41.4	57.8	85.1	97.3	72.8	70.0	143.8	143.6	89.7	65.6	42.3	43.2	952.6
1964	32.5	27.0	66.2	79.1	113.0	124.1	133.0	167.2	89.0	63.7	52.5	31.7	997.0
1965	54.6	32.4	77.4	86.5	105.6	101.8	87.3	168.5	81.0	84.0	42.3	28.7	950.1
平均	36.3	38.0	70.1	91.4	100.6	103.6	125.1	136.0	89.2	68.7	42.3	35.5	936.8

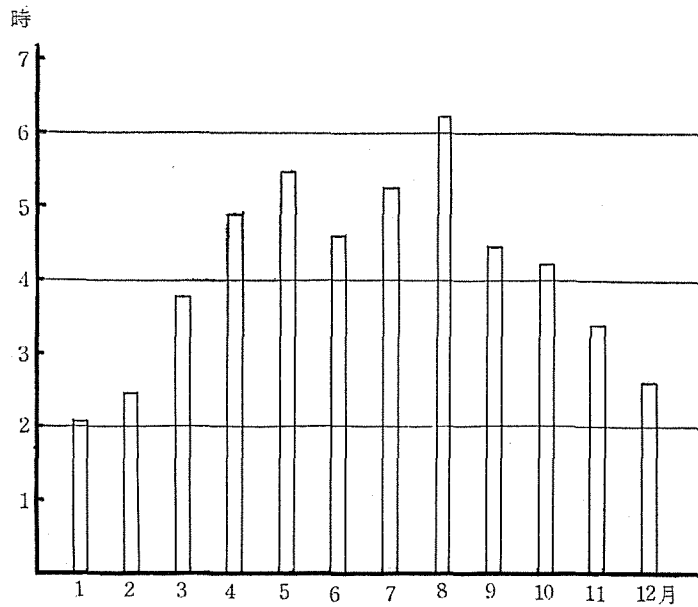
第 17 表 日 照 時 數

年 \ 月	1	2	3	4	5	6	7	8	9	10	11	12	全年
1956	57.7	63.6	82.4	169.4	109.2	118.2	179.5	196.0	127.1	83.6	102.4	39.6	1328.7
1957	45.3	35.4	94.0	117.8	176.6	130.1	65.0	157.4	120.5	134.7	106.5	52.0	1235.3
1958	69.4	70.5	98.5	117.1	188.5	176.5	135.2	123.0	112.9	114.4	103.1	85.2	1394.3
1959	80.3	55.3	118.9	147.3	145.4	149.6	126.4	135.9	105.3	126.1	100.1	82.7	1373.3
1960	31.9	99.8	115.9	160.0	163.0	130.2	220.2	228.6	100.3	120.3	81.8	85.1	1537.1
1961	56.4	64.7	122.2	147.8	154.7	112.9	193.2	206.9	170.4	76.2	100.3	62.3	1468.0
1962	65.8	95.4	134.7	171.6	198.1	127.8	179.4	206.4	154.9	156.4	84.2	96.8	1671.5
1963	91.1	93.2	166.1	145.9	91.4	71.4	189.2	167.2	155.7	124.0	126.8	98.8	1520.6
1964	55.8	40.9	111.0	129.7	254.3	179.2	210.5	233.7	116.0	131.5	108.7	85.2	1656.5
1965	85.4	71.5	127.1	148.5	188.0	160.5	115.5	268.2	160.9	218.6	104.3	59.2	1707.7
平均	63.9	69.0	117.1	145.5	166.9	135.6	161.4	192.3	132.4	128.6	101.8	74.7	1489.3
標準偏差	18.36	22.09	23.48	19.16	46.28	32.40	49.01	46.01	25.56	39.42	12.55	20.01	158.24
C. V.	28.73	32.00	20.50	13.17	27.73	23.89	30.36	23.92	19.31	30.66	12.33	26.79	10.63

第 18 表 平 均 日 照 時 数

年 \ 月	1	2	3	4	5	6	7	8	9	10	11	12	年平均
1956	1.86	2.19	2.66	5.84	3.90	3.94	5.98	6.32	4.38	2.70	3.41	1.28	3.71
1957	1.46	1.26	3.03	3.93	5.70	4.34	2.16	5.08	4.02	4.35	3.55	1.68	3.38
1958	2.24	2.52	3.18	3.90	6.08	6.09	4.36	4.00	3.76	3.69	3.44	2.75	3.89
1959	2.59	1.97	3.84	4.91	5.01	5.34	4.08	4.38	3.51	4.35	3.45	2.67	3.84
1960	1.03	3.44	3.74	5.33	5.26	4.49	7.34	7.37	3.34	4.01	2.73	2.75	4.24
1961	1.82	2.31	3.91	4.93	4.99	3.76	6.23	6.67	5.68	2.46	3.34	3.01	4.02
1962	2.12	3.41	4.34	5.72	6.39	4.26	5.98	6.66	5.16	5.04	2.81	3.12	4.59
1963	3.04	3.33	5.36	4.86	2.95	2.46	6.10	5.39	5.18	4.13	4.23	4.19	4.19
1964	1.80	1.41	3.58	4.32	8.20	5.97	6.79	7.54	3.87	4.38	3.62	2.75	4.54
1965	2.85	2.55	4.10	4.95	6.27	5.35	3.72	8.65	5.36	7.05	3.48	1.91	4.68
平均	2.08	2.44	3.78	4.87	5.48	4.60	5.27	6.21	4.43	4.22	3.40	2.61	4.11

〔註〕 平均日照時数=月日照時数÷月日数



第 3 図 自 1956 年 至 1965 年 平 均 日 照 時 数

第 19 表 1956年~1965年に於ける月別平均最大及び平均最小日照時数

項 目 \ 月	1	2	3	4	5	6	7	8	9	10	11	12
平均最大日照時数	2.85	3.44	5.36	5.84	8.20	6.09	7.34	8.65	5.68	7.05	4.23	4.19
同 上 起 年	'65	'60	'63	'56	'64	'58	'60	'65	'61	'65	'63	'63
10カ年平均日照時数	2.08	2.44	3.78	4.87	5.48	4.60	5.27	6.21	4.43	4.22	3.40	2.61
平均最小日照時数	1.03	1.26	2.66	3.90	2.95	2.46	2.10	4.00	3.34	2.46	2.73	1.23
同 上 起 年	'60	'57	'56	'58	'63	'63	'57	'58	'60	'61	'60	'56

第 20 表 日 照 率

年 \ 月	1	2	3	4	5	6	7	8	9	10	11	12	年平均
1956	18.62	20.23	22.32	43.33	25.22	27.23	40.61	47.02	34.21	23.93	33.26	13.10	29.91
1957	14.62	11.68	25.47	30.13	40.76	29.98	14.70	37.75	32.42	38.59	34.54	17.21	27.88
1958	22.39	23.25	26.67	23.97	43.51	40.67	30.59	23.50	30.39	32.76	33.43	23.19	31.47
1959	25.89	18.23	32.22	37.68	33.55	34.47	23.59	32.60	23.33	36.12	32.45	27.37	30.99
1960	10.30	31.72	31.39	40.92	37.62	30.00	49.83	54.82	26.99	34.45	26.53	23.16	34.60
1961	18.20	21.36	33.10	37.80	35.71	26.01	43.73	49.62	45.86	21.83	32.52	20.61	33.11
1962	21.22	31.49	36.49	43.90	45.72	23.44	40.60	49.52	41.68	44.77	27.28	32.03	37.73
1963	29.39	30.75	44.99	37.31	21.11	16.46	42.82	40.11	41.85	35.50	41.10	32.68	34.32
1964	18.00	12.99	30.06	33.17	58.70	42.28	47.63	56.05	31.21	37.67	35.24	28.19	37.29
1965	27.54	23.59	34.43	37.98	43.41	36.97	26.13	64.34	43.30	62.60	33.82	19.57	38.54
平 均	20.62	22.53	31.71	37.22	38.53	31.35	36.52	46.13	35.62	36.82	33.01	24.71	33.58

第 21 表 雲 量

年 \ 月	1	2	3	4	5	6	7	8	9	10	11	12	年平均
1956	8.0	7.8	8.3	6.2	7.3	7.4	5.5	5.5	6.8	7.5	7.2	8.8	7.4
1957	8.4	9.3	7.5	6.4	6.5	7.3	8.8	5.6	6.6	6.4	5.8	8.2	7.2
1958	8.0	7.7	8.0	7.1	5.5	6.1	6.7	7.2	7.9	7.0	6.8	8.3	7.2
1959	8.1	8.2	7.6	7.1	7.0	6.3	6.2	5.5	6.6	6.4	6.2	7.3	6.9
1960	9.2	7.1	7.6	7.2	6.9	7.6	5.4	4.4	7.7	7.3	7.5	7.3	7.1
1961	8.3	8.4	6.7	6.6	7.0	8.2	6.3	4.8	5.8	8.0	7.2	7.9	7.1
1962	7.8	7.7	7.3	6.2	6.3	7.9	6.7	5.9	6.1	5.7	8.5	7.9	7.0
1963	7.5	7.6	6.4	7.0	7.9	8.2	5.8	6.4	6.0	7.5	6.5	8.5	7.1
1964	8.9	9.2	8.1	8.0	4.6	6.8	5.4	4.9	8.1	6.8	6.8	8.2	7.2
1965	7.5	8.5	7.0	7.3	6.0	7.3	7.8	3.3	6.7	3.9	6.9	8.4	6.7
平 均	8.2	8.2	7.5	7.0	6.5	7.3	6.5	5.4	6.8	6.7	6.9	8.1	7.1

第 22 表 1956年~1965年に於ける平均快晴、晴天及び曇天日数 (9時)

項目	月	1	2	3	4	5	6	7	8	9	10	11	12	全年	割合 (%)
快晴 (0~2)		2.0	2.5	4.2	5.8	7.1	4.4	6.6	8.8	5.2	6.1	5.9	2.2	60.8	16.66
標準偏差		1.41	2.24	2.24	1.41	4.00	3.0	3.0	3.74	3.0	4.24	2.45	2.24	12.65	
C.V.		70.50	89.61	53.33	24.31	56.34	68.18	45.45	42.50	57.69	69.51	41.53	101.82	20.81	
晴 (3~7)		6.0	5.3	7.7	6.8	7.7	8.0	9.1	11.7	9.4	9.7	7.7	7.8	96.9	26.55
標準偏差		2.0	3.32	2.0	2.83	3.0	3.32	2.83	4.0	4.0	2.45	3.32	2.83	17.58	
C.V.		33.33	62.64	25.97	41.62	38.96	41.50	31.10	34.19	42.55	25.26	43.12	36.28	18.14	
曇雨(8~10)		23.0	20.5	19.1	17.4	16.1	17.5	15.3	10.5	15.4	15.2	16.4	20.9	207.3	56.79
標準偏差		2.45	3.32	2.45	3.0	3.46	4.0	5.20	4.58	3.32	4.47	2.83	2.0	11.79	
C.V.		10.65	15.20	12.83	17.24	21.49	22.86	33.99	43.62	21.56	29.41	17.26	9.57	5.69	

第 23 表 地 温 (-10cm) (9時)

年	月	1	2	3	4	5	6	7	8	9	10	11	12	年平均
1956		3.9	2.2	6.2	10.9	14.9	19.2	23.5	24.7	22.2	17.1	11.9	4.4	13.2
1957		3.9	2.9	4.1	11.0	15.3	19.0	22.8	25.2	20.9	16.5	12.6	8.6	13.6
1958		4.5	4.5	7.0	10.9	15.4	19.2	24.4	24.9	23.0	16.8	11.8	8.5	14.2
1959		3.7	6.5	8.2	12.3	16.8	20.1	24.8	25.8	23.7	17.7	13.7	8.4	15.1
1960		4.1	3.7	8.1	10.9	15.1	19.8	24.6	24.9	22.8	16.8	12.4	6.4	14.1
1961		2.5	2.2	6.7	11.2	16.5	19.5	25.5	26.5	23.8	19.0	12.8	7.5	14.5
1962		3.8	3.2	6.2	10.6	15.7	19.0	24.1	25.6	22.8	16.6	12.0	7.4	13.9
1963		2.2	1.0	4.8	11.3	16.6	20.5	25.4	25.7	21.6	16.3	11.6	7.6	13.7
1964		6.0	3.5	5.7	14.0	16.0	19.9	24.8	27.1	23.4	17.2	11.5	7.0	14.7
1965		3.3	3.8	4.5	9.1	14.9	19.2	23.7	25.1	21.2	15.8	12.6	6.7	13.3
平均		3.8	3.4	6.2	11.2	15.7	19.5	24.4	25.6	22.5	17.0	12.3	7.3	14.1

第 24 表 地 温 (-20cm) (9時)

年	月	1	2	3	4	5	6	7	8	9	10	11	12	年平均
1956		5.0	3.2	6.8	11.7	15.8	20.0	24.0	25.8	23.5	18.6	13.1	5.8	14.4
1957		4.9	4.0	5.0	11.6	16.0	19.8	23.5	26.0	22.4	18.0	13.8	9.6	14.6
1958		5.6	5.3	7.6	11.3	16.0	19.9	25.0	25.6	24.0	18.0	12.9	9.4	15.1
1959		4.6	7.1	8.9	13.1	17.6	21.1	25.7	26.6	25.0	19.2	15.0	10.0	16.2
1960		5.1	4.7	8.9	11.6	16.0	20.6	25.4	27.7	24.2	18.6	14.0	8.0	15.4
1961		3.6	3.2	8.0	12.1	17.5	20.5	26.0	27.2	25.1	20.7	14.6	9.5	15.7
1962		5.2	4.3	7.5	11.4	16.4	19.7	24.2	26.1	24.3	18.4	13.8	9.1	15.0
1963		3.8	2.0	5.8	12.3	17.1	21.1	26.0	26.5	23.3	17.3	12.9	9.1	14.8
1964		7.0	2.5	6.5	14.0	16.6	20.0	24.8	27.3	24.1	18.1	12.7	8.1	15.3
1965		4.9	4.8	5.4	9.5	15.1	19.3	23.5	25.4	22.4	17.1	13.7	8.0	14.1
平均		5.0	4.3	7.0	11.9	16.4	20.2	24.8	26.4	23.8	18.4	13.7	8.7	15.1

Summary

Meteorological observations at the Experimental Farm of the Faculty of Agriculture, Tottori University, Yoshikata Tottori City (Long. $134^{\circ}15'E.$, $35^{\circ}29'N.L.$, Elevation $\approx 5m$) have been performed from 1956 to 1965.

In this paper, the data of the air temperatures, humidities, precipitation amounts, evaporation amounts, sunshine durations, cloud amount, and soil temperature were summarized.